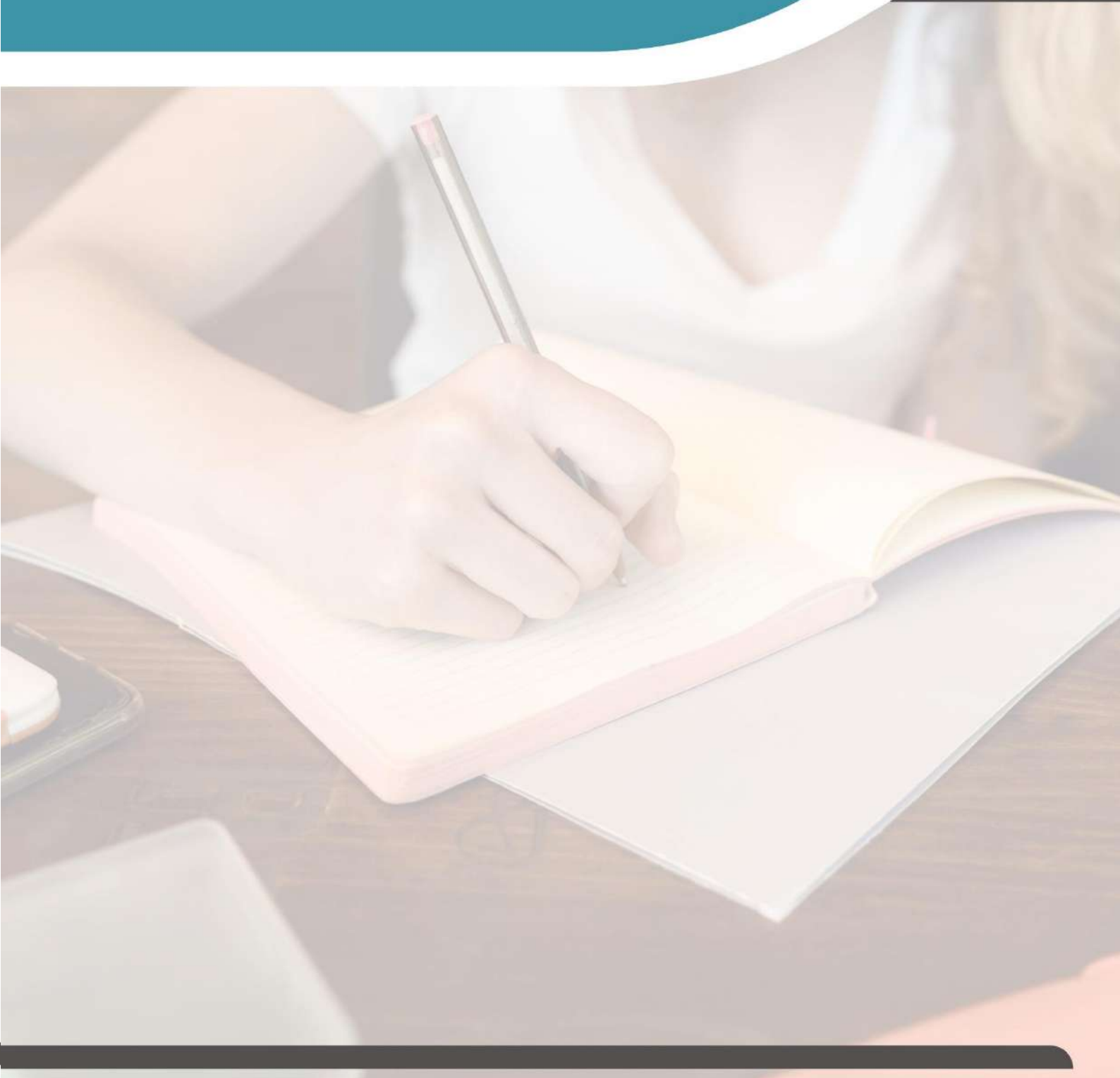


# PROJETO INTEGRADO



Prezado aluno,

Seja bem-vindo a este semestre!

A proposta de Projeto Integrado é possibilitar a aprendizagem interdisciplinar dos conteúdos desenvolvidos nas disciplinas desse semestre.

## ORIENTAÇÕES DO PROJETO INTEGRADO

- 1) O trabalho será realizado **individualmente**.
- 2) **Importante:** Você deverá postar o trabalho finalizado no AVA, o que deverá ser feito na pasta específica (“atividades interdisciplinares”), obedecendo ao prazo limite de postagem, conforme disposto no AVA. Não existe prorrogação para a postagem da atividade.
- 3) Deve conter, depois de pronto, capa e folha de rosto padrão da Instituição, sendo organizado no que tange à sua apresentação visual (tipos e tamanhos de fontes, alinhamento do texto, espaçamentos, adentramento de parágrafos, apresentação correta de citações e referências, entre outros elementos importantes – consulte a biblioteca virtual sobre as normas em “NORMALIZAÇÃO”.



- 4) A produção textual é um trabalho original e, portanto, **não poderá haver trabalhos idênticos** aos de outros alunos ou com reprodução de materiais extraídos da internet. **Os trabalhos plagiados serão invalidados**, sendo os alunos reprovados na atividade. Lembre-se de que a prática do plágio constitui crime, com pena prevista em lei ([Lei n.º 9.610](#)), e deve ser evitada no âmbito acadêmico.
- 5) **Importante:** O trabalho deve ser enviado em formato Word. **Não serão aceitos**, sob nenhuma hipótese, trabalhos enviados em PDF.

A seguir, apresentamos a você alguns dos critérios avaliativos que nortearão a análise do Tutor a Distância para atribuir o conceito à produção textual:

- a) Normalização correta do trabalho, com atendimento ao número de páginas solicitadas.
- b) Apresentação de estrutura condizente com a proposta apresentada (com introdução, desenvolvimento e conclusão).
- c) Uso de linguagem acadêmica adequada, com clareza e correção, atendendo à norma padrão.
- d) Atendimento à proposta, contemplando todos os itens solicitados, com objetividade, criatividade, originalidade e autenticidade.
- e) Fundamentação teórica do trabalho, com as devidas referências dos autores eventualmente citados.
- f) Lembre-se de que seu Tutor a Distância está à disposição para lhe atender em suas dúvidas e, também, para repassar orientações sempre que você precisar. Aproveite esta oportunidade para realizar um trabalho com a qualidade acadêmica de nível universitário.

***Bom trabalho!***  
***Equipe de professores***

## Leitura proposta

Para atingir os objetivos deste projeto integrado, você deverá seguir as instruções voltadas à elaboração do trabalho disponibilizadas ao longo do semestre, sob a orientação do Tutor a Distância.

**TEXTO PARA LEITURA: LEIAM O TEXTO, FAÇAM A REFLEXÃO E EXECUTEM CONFORME SOLICITADO NA PROPOSTA DE ATIVIDADE**

## **Para a estratégia ser eficaz ela precisa estar alinhada com o design do negócio**

### Introdução

Costumo comparar uma empresa a um organismo vivo. Assim como o corpo humano é um sistema complexo, uma empresa também o é. Se um dos órgãos não vai bem o organismo sofre, fica doente e, se não for bem tratado, até mesmo morre. Por isso precisamos ter uma visão sistêmica da empresa e do negócio, além de conhecer bem todos os seus órgãos (suas partes) e a relação entre eles. A importância desta visão holística pelos gestores, tanto quanto as relações da estratégia e do design de seu negócio que comentarei a seguir, não só se aplica às empresas, mas também às instituições do governo e às organizações não governamentais.

Neste artigo não pretendo me aprofundar em conceitos, mas antes de explicar por que "para a estratégia ser eficaz ela precisa estar alinhada com o design do negócio", explicarei em poucas palavras os conceitos de Estratégia e Modelo de Negócios.

### A Estratégia

Estratégia nunca foi tão importante quanto nos dias de hoje.

*"Em um sentido geral, estratégia é a definição dos grandes objetivos e linhas de ação estabelecidas nos planos empresariais ou governamentais. Tática, em complemento, definiria de forma mais detalhada como atingir esses objetivos."*

Considerando o cenário atual de competição globalizada, a expectativa de vida e prosperidade das organizações é determinada pela sua capacidade de se adaptar ao ambiente em evolução contínua. A necessidade de sobreviver e prosperar neste cenário de constantes mudanças requer que as vantagens competitivas também sejam revistas e melhoradas e isto têm exigido às empresas a criação estruturada da Estratégia e a organização disciplinada dos esforços de sua implementação.

Os elementos fundamentais que compõe os alicerces da estratégia de uma organização são: a Missão, os Valores e a Visão de futuro.

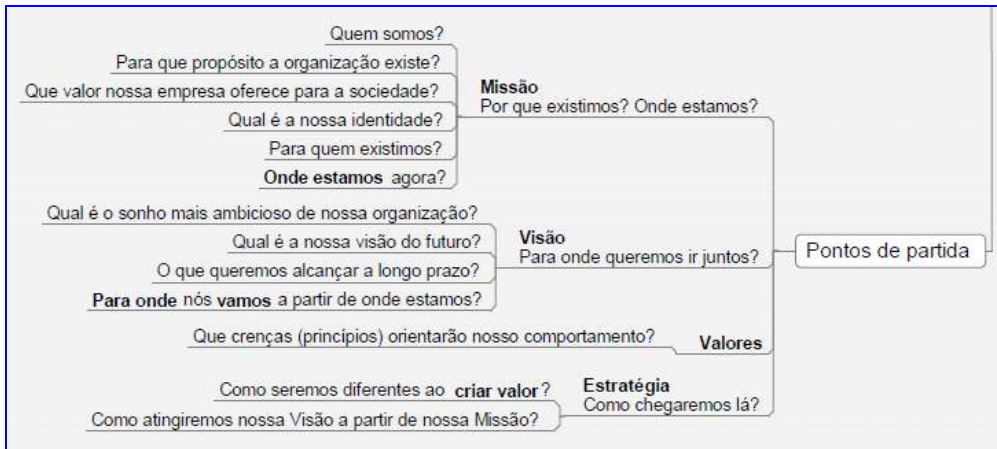


Figura 1 – Missão, Visão, Valores e a Estratégia

GRANDO, Nei. Para a estratégia ser eficaz ela precisa estar alinhada com o design do negócio. Disponível em: <<http://www.administradores.com.br/artigos/marketing/para-a-estrategia-ser-eficaz-ela-precisa-estar-alinhada-com-o-design-do-negocio/61753/>> Acesso em: 24/07/01

A atividade relacionada deverá ser resolvida de acordo com as informações abaixo descritas.

## DELINEANDO A ESTRATÉGIA

Todas as empresas enfrentam dificuldades e precisam analisar um mercado, suas variáveis e potencialidades para a tomada de decisões. No cenário prático não existem muitas oportunidades para tentativa e erro, sendo na prática, a tomada de decisões observa uma série de aspectos que a teoria obscurece.

Neste contexto, quando tomamos decisões, devemos considerar uma série de pontos, que envolvem a legislação, as variáveis do ambiente, as pessoas, e as variáveis de comunicação.

Nesse sentido, analisando o extrato do texto apresentado, e a janela de oportunidades, você deverá elaborar um texto que abarque os seguintes pontos inerentes à tomada de decisões:

- a) Sua empresa tem 60 colaboradores, e tem a oportunidade de conseguir um salto estratégico de qualidade e potencial de crescimento, desde que tome a decisão de investir em pesquisa e desenvolvimento de uma solução competitiva para uma tecnologia que apoiará a indústria automotiva, em especial no processo de gerenciamento de resíduos para a produção de baterias de veículos elétricos. Este investimento, quando realizado, dará à empresa a garantia de um contrato de exclusividade para uso da tecnologia desenvolvida durante os próximos 25 anos. No entanto, a empresa não possui o dinheiro para o investimento imediato, e deve considerar solicitar o aporte de investidores externos, tomar um empréstimo junto de uma instituição privada, ou financiar a pesquisa com capital próprio.

O valor a ser investido inicialmente é de R\$10.000.000,00 e o retorno do investimento se dará em 5 anos, com um lucro estimado final de 7% sobre o investimento inicial logo de partida, além é claro da exclusividade de uso da tecnologia desenvolvida durante os demais 20 anos, com 6% de lucro adicional anualmente.

- b) Para tomar a decisão de investimento, você deverá primeiramente calcular o valor do retorno, considerando a taxa de 7% já citada sobre o investimento inicial para obter o lucro estimado;
- c) Depois você deverá realizar o cálculo do custo do dinheiro para o investimento, considerando as três opções para a tomada de decisão, a saber, o aporte de capital de investidores externos a uma taxa de 7,9% ao ano; o empréstimo junto de uma instituição privada, a uma taxa de 0,39% ao mês em 36 parcelas, ou o financiamento com recursos próprios, a uma taxa de 0,15% ao mês, em 60 parcelas.
- d) Com a base de cálculo de cada cenário de tomada de capital, você deverá considerar a melhor decisão para a empresa, considerando os dois fatores essenciais, o menor custo do dinheiro em relação ao retorno efetivo (lucro estimado subtraído do custo final de tomada de capital em cada cenário).

Para esta atividade, você utilizará basicamente cálculos que envolvem os princípios de juros compostos, e o cálculo dos montantes, devendo considerar o cenário como descrito passo a passo, e apresentando a memória de cálculo para cada cenário da tomada de capital, e depois o resultado da subtração destes cenários em relação ao lucro estimado projetado (montante projetado), para entender a melhor decisão.

$$M = C \cdot (1+i)^n$$

$$M = C + J$$

$$J = M - C$$

**M = Montante**

**C = Capital Aplicado**

**i = taxa de juros composto**

**n = tempo de aplicação**

**J = juros composto**

Tomada a decisão, você deverá elaborar duas peças de comunicação interna, basicamente dois roteiros textuais que servirão para a comunicação dos colaboradores sobre a decisão tomada de investimento, e os planos futuros da empresa envolvendo esta nova fase.

Os dois textos deverão ter três parágrafos, usar a norma culta, e os princípios de clareza, objetividade e precisão, sendo o primeiro texto explicativo quanto à decisão de investimento, e o segundo, sobre os novos rumos da empresa. O objetivo dos textos, é a construção da identidade e cultura de pertencimento das pessoas em relação às decisões e novos rumos que a empresa seguirá.

Depois disso, você precisará contextualizar e justificar os textos sob a premissa da gestão de pessoas, evidenciando a importância da comunicação clara e transparente, e como tornar as pessoas partícipes do processo, contribuí para a construção de uma cultura e clima mais favorável nas organizações.

Por fim, após a comunicação, sua empresa aplicará um questionário de satisfação junto de seus colaboradores, que terá como objetivo identificar se houve a compreensão deles sobre a comunicação realizada. Para isso, você precisará saber qual a amostra estatística para que seja considerada a compreensão de seus colaboradores em relação à comunicação realizada.

Você deverá realizar o cálculo com base no número de colaboradores da empresa, já citado, considerando intervalo de confiança de 95%, e apresentando a memória de cálculo e explicando sua amostra, considerando os conceitos abaixo elencados.

Variáveis e Conceitos:	Fórmula para o Cálculo Amostral:
<ul style="list-style-type: none"><li>○ <b>População (N):</b> O número total de indivíduos na população.</li><li>○ <b>Nível de Confiança:</b> Representa a probabilidade de que a amostra represente corretamente a população. Geralmente, usamos um nível de confiança de 95%.</li><li>○ <b>Margem de Erro (E):</b> A variação aceitável entre a média amostral e a média populacional.</li><li>○ <b>Erro Amostral:</b> É a diferença entre a estimativa da amostra e o valor real da população.</li></ul>	<ul style="list-style-type: none"><li>○ A fórmula geral para calcular o tamanho da amostra é:<math display="block">n = \frac{N \cdot Z^2 \cdot p \cdot (1 - p)}{E^2 + Z^2 \cdot p \cdot (1 - p)}</math><ul style="list-style-type: none"><li>▪ (n): Tamanho da amostra necessário.</li><li>▪ (Z): Valor crítico (obtido a partir da distribuição normal padrão) relacionado ao nível de confiança (por exemplo, (Z = 1,96) para 95% de confiança).</li><li>▪ (p): Estimativa da proporção populacional (geralmente 0,5 para máxima variabilidade).</li><li>▪ (E): Margem de erro desejada (em proporção).</li></ul></li></ul>

Lembrando que o resultado final de seu Projeto Integrado deverá conter racionalmente um texto em ordem cronológica que evidencie o contexto e a resolução das atividades propostas, tendo como premissa de resultado final da proposta, um relatório com começo, meio e fim.

## REFERÊNCIAS

- AZEVEDO, G. H. W. **Matemática financeira:** princípios e aplicações. São Paulo: Saraiva, 2015. (Minha Biblioteca)
- BRANCO, A. C. C. **Matemática financeira aplicada.** São Paulo: Cengage Learning, 2015. (Minha Biblioteca)
- FIDELIS, Gilson José. **Gestão de pessoas:** rotinas trabalhistas e dinâmicas do departamento pessoal. 5.ed. São Paulo: Saraiva, 2020. (Minha Biblioteca).
- KUNSCH, Margarida Maria K. **Comunicação Organizacional.** Vol.2. São Paulo: Editora Saraiva, 2009. (Minha Biblioteca).
- RIBEIRO, Antônio de Lima. **Gestão de pessoas.** 3.ed. São Paulo: Saraiva, 2019. (Minha Biblioteca).
- SILVA, Cristiane da; SILVA, Juliane S F.; MARTINS, Nara R S. **Métodos estatísticos.** Porto Alegre: Sagah, 2021. (Minha Biblioteca).
- SILVA, Juliane Silveira Freire da; GRAMS, Ana Laura Bertelli; SILVEIRA, Jamur Fraga da. **Estatística.** Porto Alegre: Sagah, 2018. (Minha Biblioteca).